

# 広島県自転車条例が 制定されました

10月6日  
施行  
(一部)

広島県自転車の活用の推進及び  
安全で適正な利用の促進に関する条例



©AOI MISATO

令和5年4月1日施行

## 自転車保険加入の 義務化

自転車保険について、  
詳しくは裏面をご覧ください。



自転車の点検整備、幼児のヘルメット  
及びシートベルトの着用  
(努力義務)

夕暮れ時・夜間は  
LEDライトや反射材用品を  
活用して交通事故から身を守りましょう。

広島県警察反射材活用  
促進キャラクター  
**キラリ☆マン**

広島県

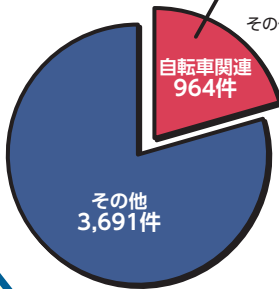
# 広島県における自転車に関する交通事故の状況(令和3年)

※広島県警察本部 交通企画課

●総事故件数(4,655件)に占める自転車関連事故件数の割合

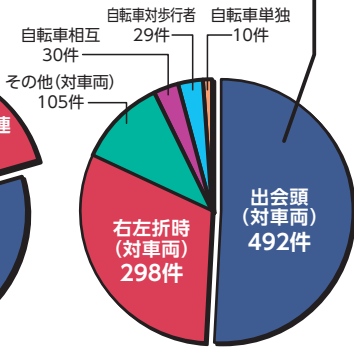
自転車関連が全体の**20.7%**を占める

※なお、令和3年中の自転車事故死者数は4名



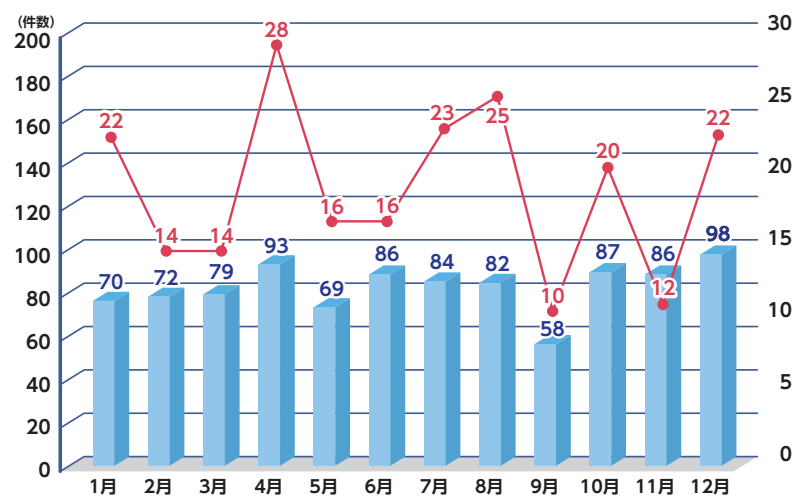
●自転車関連事故の人身事故発生状況(計964件)

事故の約半数(51%)は**出会い頭(対車向)**で起きている



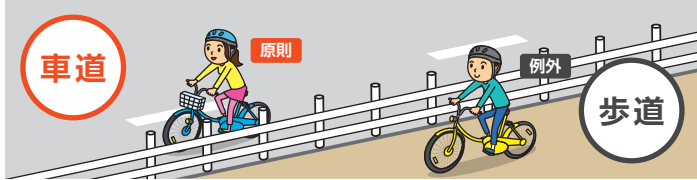
●自転車関連事故の月別発生状況

(死者重傷者数)



## 自転車安全利用**五則**を守りましょう!

**1** 車道が原則、左側を通行 歩道は例外、歩行者を優先しましょう。



**2** 交差点では信号と一時停止を守って、安全確認をしましょう。



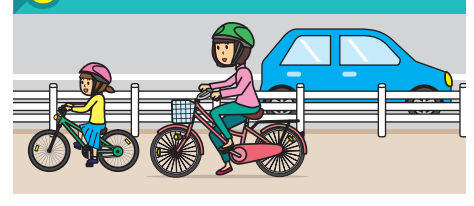
**3** 夜間はライトを点灯しましょう。



**4** 飲酒運転は禁止です。



**5** ヘルメットを着用しましょう。



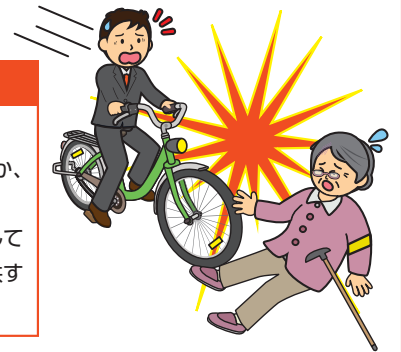
万が一に備え

## 自転車保険に加入しましょう

近年、自転車利用者の、赤信号無視、車道の斜め横断、夜間の無灯火、携帯電話を操作しながらの運転、下り坂でスピードを落とさず交差点に進入する、などルール違反等により、自転車が加害者となる交通事故が多発しています。被害者が死亡したり重篤な後遺障害が生じ、高額な損害賠償を命じられる判決が多数出されています。なかには、9,000万円を超える事例もあります。

### 自転車保険の種類について

- 自転車保険には、様々な種類があり、それぞれカバーする補償内容が異なります。
- 補償内容は、「自分のケガ」を対象とするものだけでなく、「相手への賠償」を含むもの(賠償責任保険)なのか、補償内容を十分確認して、加入してください。
- 自転車保険には、保険会社が提供する自転車に特化したものだけでなく、自動車保険や火災保険の特約として付帯しているもの、(公財)日本交通管理技術協会のTSマーク付帯保険、(一財)全日本交通安全協会の提供するものなどがあります。



## 広島県道路交通法施行細則等に関する記載

車両運転中の大音量でのヘッドホン・イヤホン等は**使用禁止**  
罰則 **5万円以下の罰金**

乗車用ヘルメットの着用は**全年齢で努力義務化**  
(令和5年4月改正道路交通法)

自転車の幼児用座席に乗車可能な者の年齢制限は、**「6歳未満の者」から「小学校就学の始期に達するまでの者」**に緩和されました。(令和3年6月)